

ברזי סגירה ראשיים וקומתיים מערכות מתזים בבית חולים רמב"ם

מעודכן לתאריך: 21.10.2020
עודכן ע"י: דרור, דודו, גיא

תוכן

3	חדר משאבות ספרינקלרים ראשי
5	תחנת מתזים ראשית מחסנים, אפסנאות ורכש
7	תחנת מתזים בי"ח לילדים(מאייר) מכון הלב
10	תחנת מתזים בנין אשפוז ישן/ מטבח/ גזברות/ קרן מחקרים
12	בנין ישן (פסיכיאטריה, מעבדה כימית, רשומות רפואיות, גסטרו)
13	מכבסה, מתפרה, חדר ירקות
15	בנין רפפורט
16	חניון / בית חולים חירום
20	בנין ראשי, חדרי ניתוח אמבולטורי, MRI ריסוק אבנים
24	חדרי ניתוח, מעבדת לגאסי, קניון סגול
24	בנין האבן
26	בנין אונקולוגיה
27	ביתנים
28	ביתן נוירולוגיה ברז מחלקתי
28	מערכת פריאקשן מחלקות לב ביתנים + חדרי UPS
29	בנין פישמן
30	בית ספר לאחיות
31	מרפאות חוץ
33	בית ספר לרפואה ישן

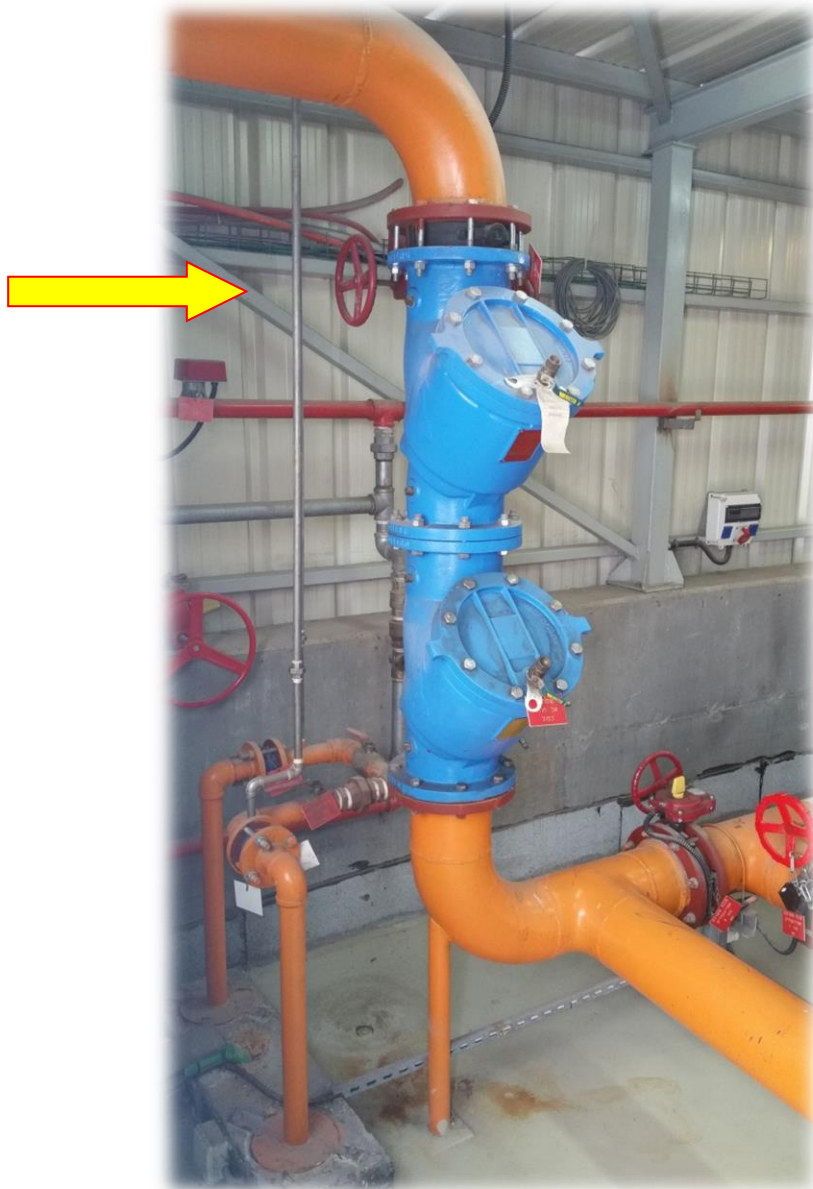
חדר משאבות ספרינקלרים ראשי

שתי
משאבות
דיזל

שתי לוחות
של משאבות
דיזל



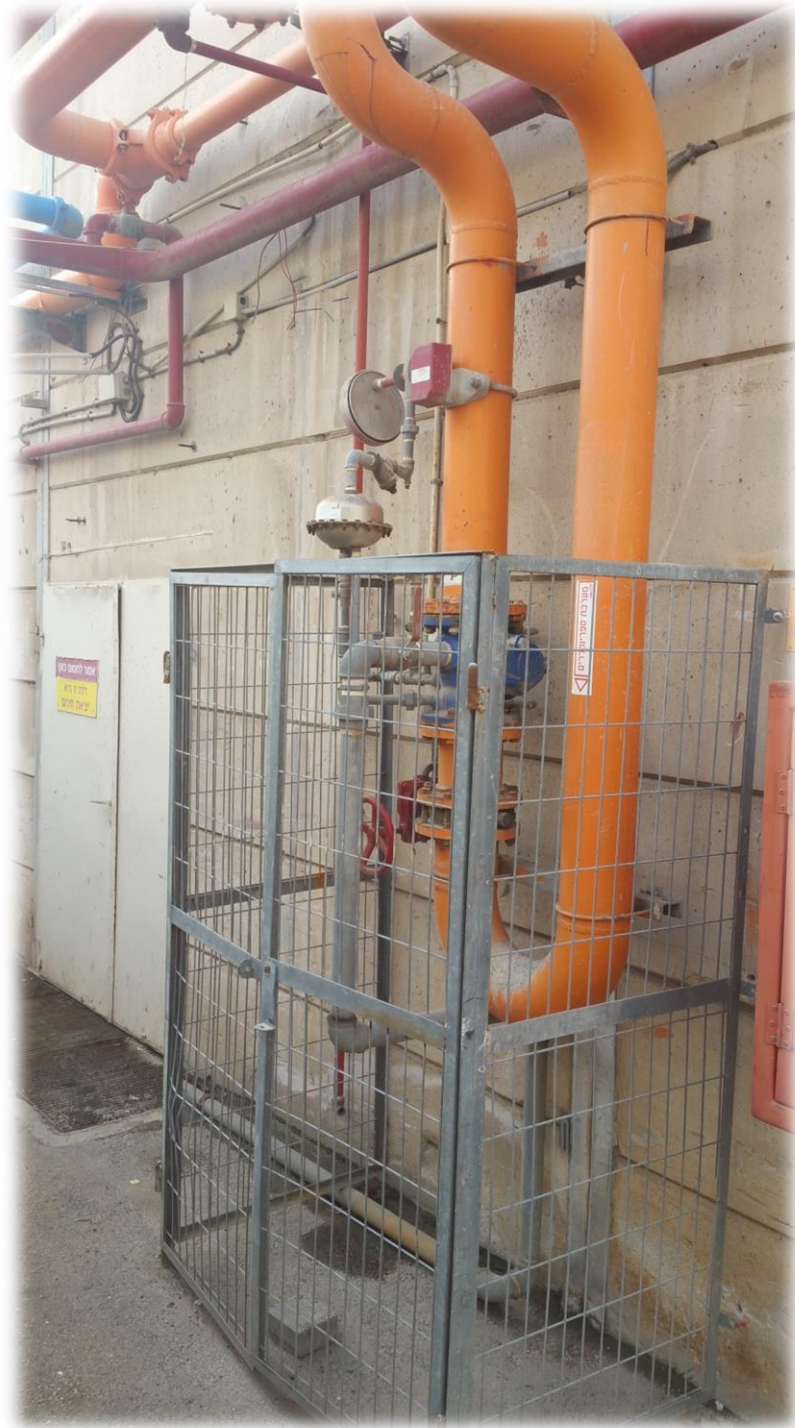
שתי לוחות
של משאבות
ג'וקים
(חשמלי)



מיקום: חניה מרפאות חוץ.

ברז סגירה ראשי לכל המערכת !!!

תחנת מתזים ראשית מחסנים, אפסנאות ורכש



מיקום: במעבר בין חדר מכונאים ומרכז אנרגיה חדש.

מחלקה	מיקום ברז נקודתי
מכונות	ברז תחנה שמאלי מאחורי מחסן צוות מכונות – חדר מכונות ראשי כולל מפלס תחתון + חדר גנראטורים עליון , משרדי מיזוג קומת קרקע .
	ברז תחנה ראשית ימני מאחורי מחסן צוות מכונות – סוגר את כל מרכז אנרגיה
מסגריה	בכניסה למסגרייה
חוות בלוני גז	בכניסה הראשית לפני חדר צוות מיזוג
שרברבים	בקיר נגריה מול מחסן טכני
נגריה	
מחסנים	סגירה בתחנה ראשית על קיר חדר מכונות 2000 טון במעבר לכיוון המסגרייה
רכש	
הוצאה לאור	

תחנת מתזים בי"ח לילדים (מאייר) מכון הלב



מיקום: ביתנים , אחרי מחלקת קרדיולוגיה.

מיקום ברז נקודתי בבניין מאייר	קומה
קומה 1- חדר מכונות	חדר מכונות מאייר
ליד מעלית גנטיקה קומת קרקע	קומת קרקע
מעבדה גנטיקה חדר ציטוגנטיקה	קומה 1
חדר מחסן ציוד ליד ארון חשמל ראשי A	קומה 2
מטבחון סגל מאחורי דלפק קבלה	קומה 3
נוירוכירורגיה חדר 409	קומה 4
מלונית קומתי בכניסה ליד מעבר משרדי הנהלה ישנים	קומה 5



מיקום ברז נקודתי למחלקת צנתורים	אזור
ברז ראשי 4" למחלקת צנתורים נימצא על גג של טיפול נמרץ לב.	מכון צנתורים



ברז סגירה קומת קרקע בית חולים מאייר.

מיקום: חדר מכונות מאייר.

תחנת מתזים בנין אשפוז ישן/ מטבח/ גזברות/ קרן

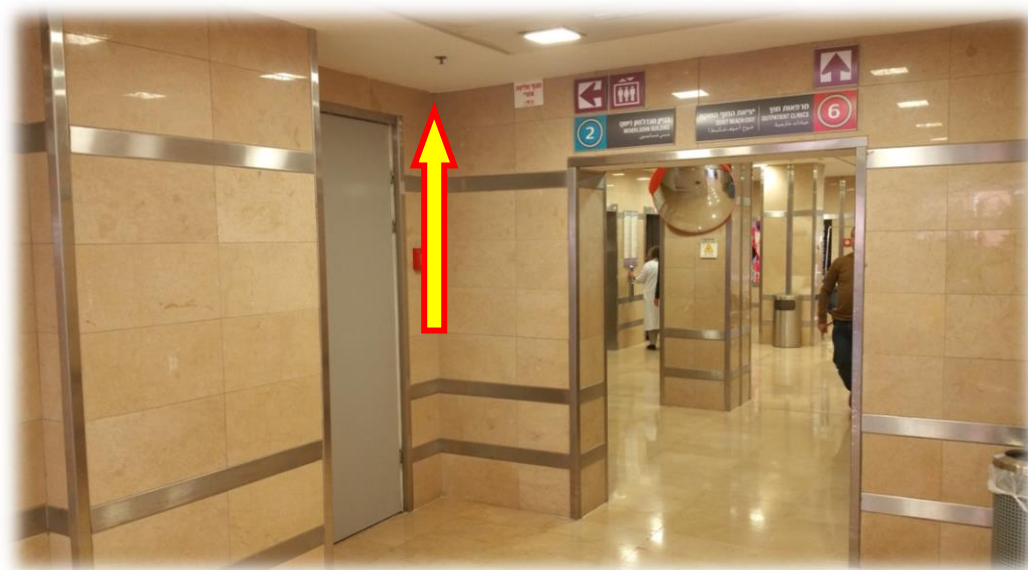
מחקרים



מיקום: במעבר בין האחזקה למטבח.

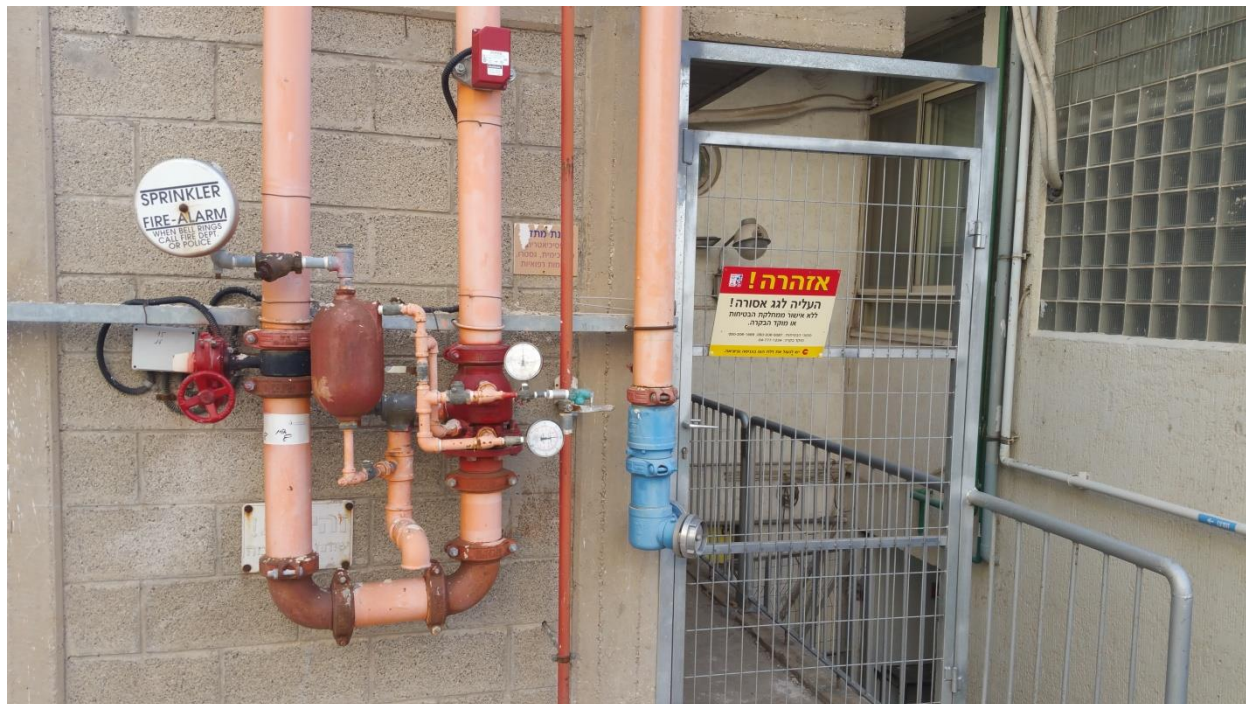
מיקום ברז קומתי בבניין ישן	קומה ואזור
מחסן ליד חדר הלבשה של צוות	קומה 1 פנימית ד'
מחסן מול חדר 101	קומה 2 פנימית א'
בחדר מקלחת לפני חדר בידוד, מול חדר 7	קומה 3 פלסטיקה
חדר כלים ליד משרד הנהלה	קומה 4 פנימית ב'
מול חדר 3 במחסן ניקיון	קומה 5 פנימית ג'

מיקום ברז קומתי בבניין ישן	קומה ואזור
ברז ראשי של <u>מטבח וגזברות</u> "4 בקונדיטוריה ישנה	מטבח
ברז ממוקם בכניסה לבניין ישן, מעל תקרת גבס	גזברות



בנין ישן (פסיכיאטריה, מעבדה כימית, רשומות

רפואיות, גסטרו)



מיקום: רחבת מטבח אחורית.

מיקום ברז קומתי בבניין	קומה ואזור
פרוזדור כניסה למחלקה ליד שירותי נכים	קומה 1 גסטרו
ליד פיר ד' כניסה לשירותים	קומה 2 פסיכיאטריה
כניסה למעבדה צד ימין	קומה 3 מעבדה כימיה

מכבסה, מתפרה, חדר ירקות

מיקום ברז קומתי בבניין	קומה ואזור
ברז סגירה בכניסה ראשית למכבסה	מכבסה
ברז סגירה במדרגות חרום לבניין ישן	מתפרה
ברז סגירה ליד מעלית מתפרה	חדר ירקות





חדר ירקות - ברז סגירה מעלית מתפרה

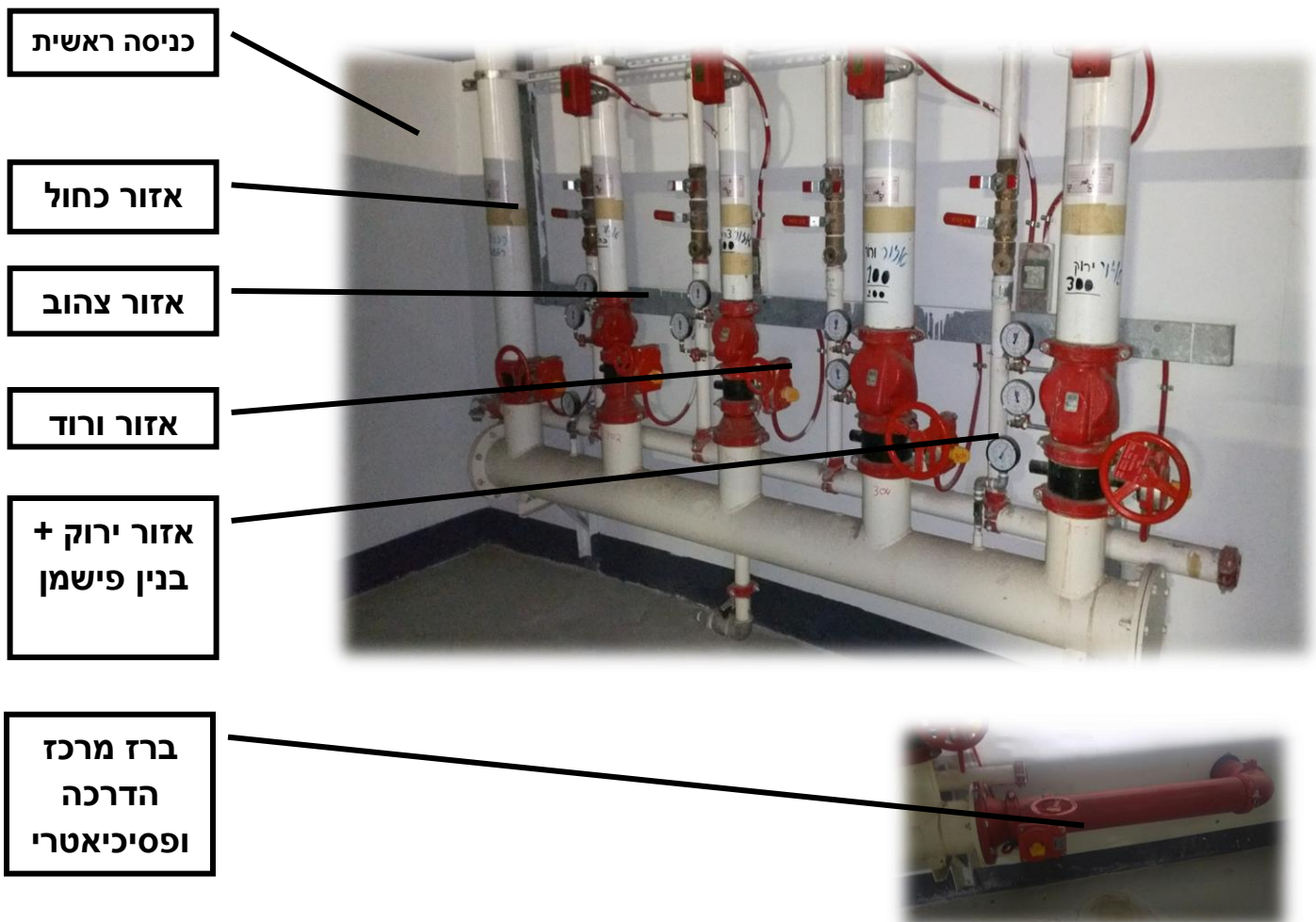
בנין רפפורט



<u>מיקום ברז קומתי בבניין רפפורט</u>	קומה ואזור
בגב של המעליות אורחים A B C	קומה 0
דלת כניסה למחלקה מימין	קומה 1
	קומה 2
	קומה 3

	קומה 4
	קומה 5
	קומה 6
	קומה 7
גג מרפסת הנהלה	קומה 8

חניון / בית תולים תירום



מחלק ראשי של חניון לפי אזורים לכל קומות החניון ובנין פישמן



מיקום:

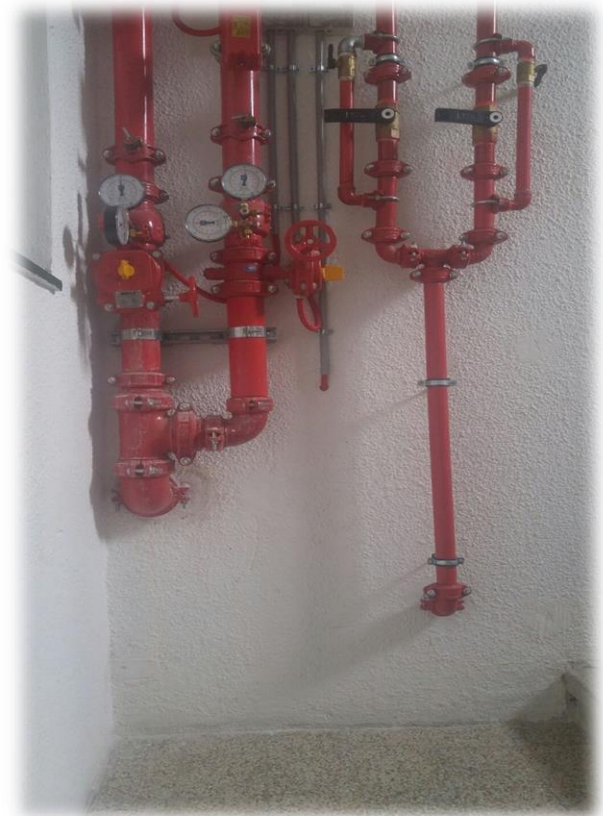
אזור ירוק-1- שורה 24

מיקום ברז קומתי	קומה ואזור
ביציאה מי אזור של מעלית אקווריום 1-	קומה 1- אזור כחול
מול מחסן חנויות, יציאה אחורית של חדר מכונות	קומה 1- אזור ורוד
אזור מעבר של שורה 23	קומה 1- אזור ירוק
בקיר חיצוני של מדרגות 4 אזור צהוב	קומה 1- אזור צהוב
ביציאה מי אזור של מעלית אקווריום 2-	קומה 2- אזור כחול
צפון יציאה אחורית של דיאליזה ילדים	קומה 2- אזור ורוד
ליד מדרגות 7 שורה 25	קומה 2- אזור ירוק
בקיר חיצוני של מדרגות 4 אזור צהוב	קומה 2- אזור צהוב
ביציאה מי אזור של מעלית אקווריום 3-	קומה 3- אזור כחול
ליד חדר כבאים	קומה 3- אזור ורוד
ליד מדרגות 7 שורה 25	קומה 3- אזור ירוק
בקיר חיצוני של מדרגות 4 אזור צהוב	קומה 3- אזור צהוב

מבנה מרכז הדרכה וט.יום פסיכיאטרי

מיקום ברז קומתי	קומה ואזור
אולם 3 ביציאה האחורית	קומת קרקע
ליד השירותים מאחורי משרדי יביל של משרד הבריאות	קומת חצר

מיקום : אולם 3 ביציאה האחורית



ברזי סגירה לקומות 1 + 2.



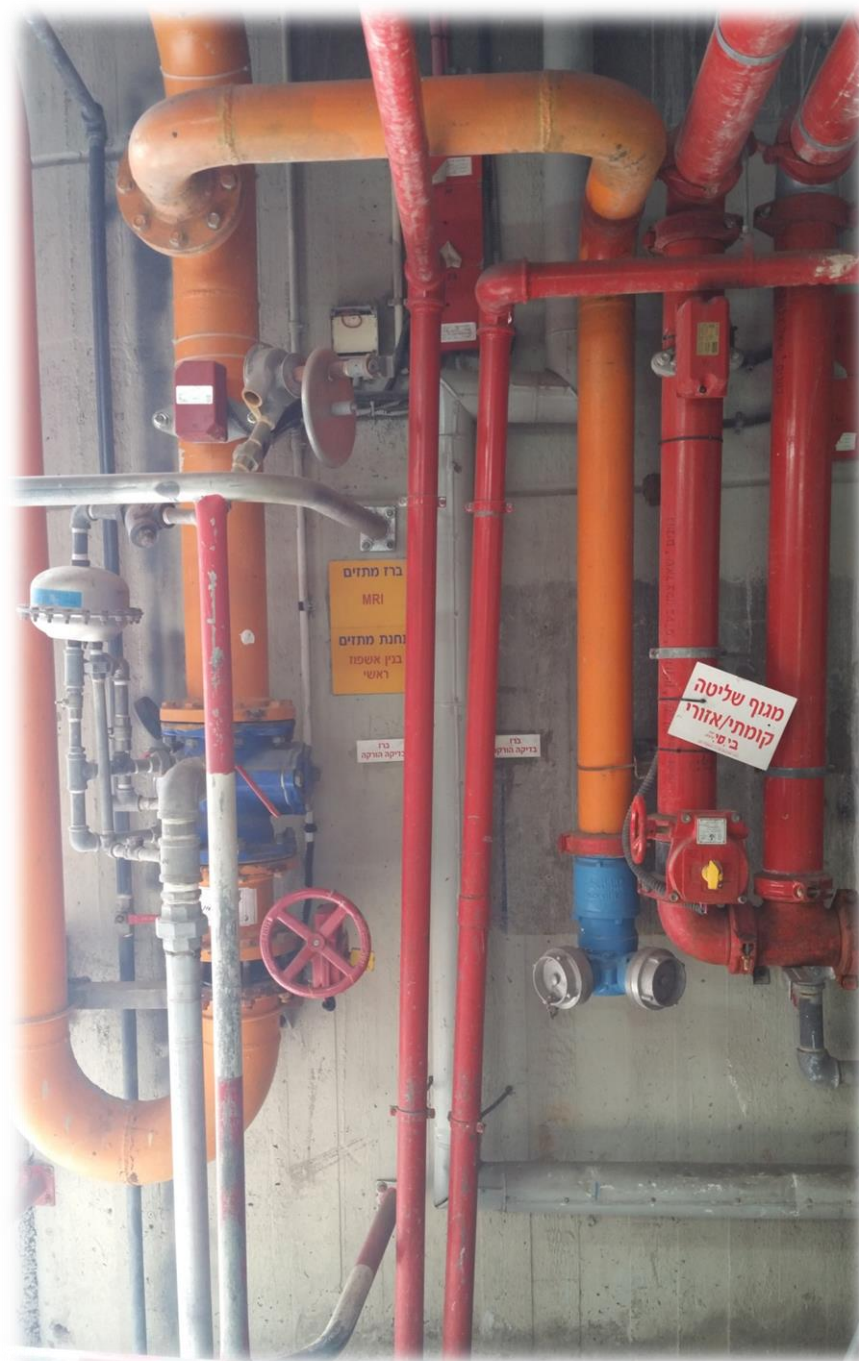
ברז סגירה קומת כניסה.



ברז סגירה טכניון

בנין ראשי, חדרי ניתוח אמבולטורי, MRI, ריסוק

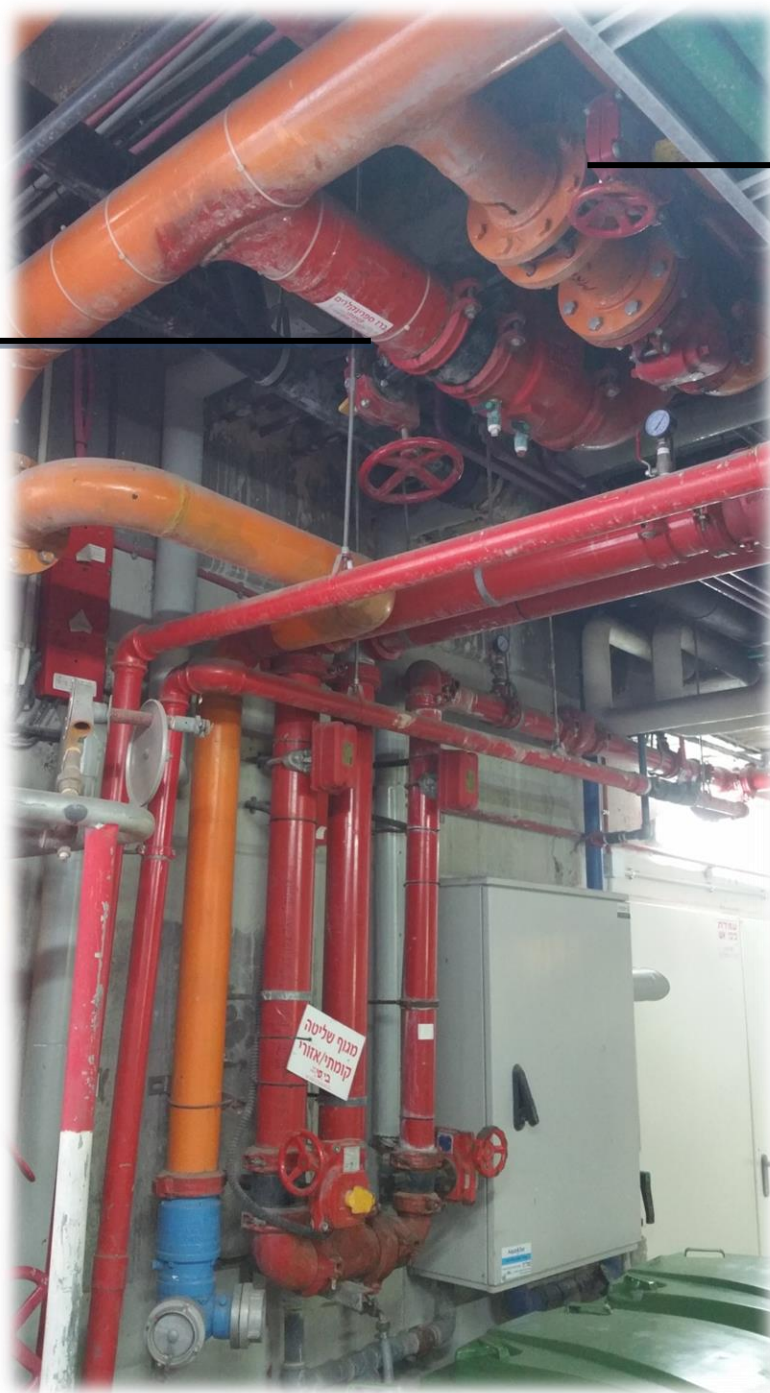
אבנים.



מיקום: ברחבה תחתונה מרתף בנין ראשי .

מיקום ברז קומתי	קומה ואזור
ברחבה תחתונה מרתף בנין ראשי מעל ברז ראשי	קומה 1- MRI
	קומה 1- חדרי ניתוח אמבולטורי
2 ברזי סגירה: שמאלי: מחלקות אשפוז חדר יטאות ברז ימני: פרוזדור אחורי וחדרי מחשבים.	קומה 1- ט. נמרץ
מעבר ליד חדר תורנים מספר 8 מעל דלת ממ"ד	קומה 1- חדרי תורני מיון
ברז סגירה בכניסה למיון לפני דלת 1	קומה 0 מיון רחבת אמבולנסים
חדר פיר אשפה ליד חדר אספטי	קומה 0 מיון
חדר פיר כביסה ליד מעלית 6 . מול כניסה לרנטגן .	קומה 0 CT US , רנטגן, רחבת מעליות בנין ראשי
פרוזדור בנין ראשי לכיוון הישן ליד סוללת חמצן.	קומה 0 אנגיו
ברז סגירה בחדר תקשורת ליד חנות FOX	קומה 0 קניון סגול
ברז סגירה קומה 2 בגג.	מעבדת לגאסי
דלפק ראשי תחנת אחיות בתקרה.	קומה 1 חדרי ניתוח
קומת צנרת ליד מעבדה דחופה .	קומה 1 טיפול נמרץ כללי (אגף ישן), פרוזדור מעליות, בית כנסת מעבדה דחופה.
ברז סגירה ליד מחלקת פנימית ה' פיר בפרוזדור.	קומה 1 פנימית ה' משרד קבלת

	חולים, בטחון ובקרה, בנק הדם,
ברז סגירה בקומת צנרת ליד מעבדה דחופה	מעבדת רעלים טפול נמרץ כללי(אגף חדש).
חדר פיר כביסה ליד מעלית F, רק לקומה זו יש מערכת פריאקשן.	קומה 2 נפרולוגיה, נרו כירורגיה
חדר פיר כביסה ליד מעלית	קומה 3 חדר לידה נשים
חדר פיר כביסה ליד מעלית	קומה 4 יולדות א יולדות ב
חדר פיר כביסה ליד מעלית	קומה 5 כירורגית צד ים צד הר
חדר פיר כביסה ליד מעלית	קומה 6 ניתוחי לב אורולוגיה אא"ג
חדר פיר כביסה ליד מעלית	קומה 7 אורטופדיה א אורטופדיה ב
חדר פיר כביסה ליד מעלית קוד דלת *1955	קומה 8 מעבדות
חדר פיר כביסה ליד מעלית	קומה 9 מעבדות ניתוחי חזה
קומת גג (מערכת פריהקשן) ביציאה לכיוון הר כרמל.	קומת גג מעליות



ברז ראשי
של MRI

ברז ראשי
חדרי ניתוח
אמבולטורי

מיקום : אזור אשפה בירידה ל 1- (רחבה תחתונה).

חדרי ניתוח, מעבדת לגאסי, קניון סגול



מיקום: בחלק אחורי קניון סגול, מול מחלקת נוירולוגיה

בנין האבן



ברז סגירה ראשי

בנין המטולוגי – כתום + משרדי תקשורת ומשק



מיקום ברז ראשי: בכניסה לבניין בקיר שבין אונקולוגיה לאיזוטופים

מיקום ברז קומתי	קומה ואזור
יחידת ברכיתרפיה , בתוך חדר אחות 62 מעל התקרה	קומת קרקע
חדר כושר , מעל תקרת מקלחות	קומה 1
ליד מדרגות חרום מזרחיות מעל דלת יציאת חרום , מעל תקרה.	קומה 2
ליד מדרגות עלייה משרדי משק על קיר המבנה	משרדי תקשורת + משק

ביתנים



מיקום ברז ראשי: צמוד למחלקת נוירולוגיה ליד חניון ספקים

מיקום ברז קומתי/מחלקתי	אזור
בפרגולה מעל כניסה למחלקה	נוירולוגיה
בחדר אוכל מטופלים	עור

ביתן נוירולוגיה ברז מחלקתי



מיקום: בפרגולה מעל כניסה למחלקת נוירולוגיה.



ברז סגירה ביתנים: טיפול נמרץ לב, קרדיולוגיה, אקו לב, צנתורים,



מערכת פריאקשן

מיקום: ביתנים מול מיכל מים חמים על הקיר של טיפול נמרץ.

שטחי כיסוי: חדרי UPS מאחורי טיפול נמרץ לב

בנין פישמן

מיקום ברז	אזור
בשטח לא בנוי	קומה 0
בשטח אתר בניה	קומה 1
בשטח אתר בניה ליד יציאה מהמחלקה	קומה 2
ליד חדר 315	קומה 3 טיפול יום
ליד חדר צוות 432	קומה 4 טיפול יום
ליד חדר צוות 5	קומה 5 כימותרפיה
ארון צמוד ליד חדר אשפוז 614	קומה 6 רדיותרפיה
ארון צמוד לחדר 740	קומה 7 הנהלה
מערכת פריהקשן כיסוי מעליות בנין פישמן	קומה גג

בית ספר לאחיות



מיקום: בשביל ליד חדר מכונות.

מרפאות חוץ



מיקום: בתוך חצר של מחלקת בינוי, ליד שירותים. ברז ראשי של מרפאות חוץ



בנין 16- ברזי סגירה נמצאים בשירותים ליד מדרגות.

בנין 17- ברזים נמצאים בגג מעל מחלקת בינוי.

